

Puppenjunge Hemd



Kleiden Sie die Jungen Stoffpuppe ein. Verwenden Sie die MOMENTO™ Schneidemaschine, um das Hemd für die Stoffpuppe zuzuschneiden.

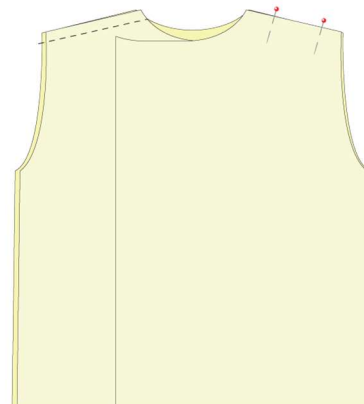
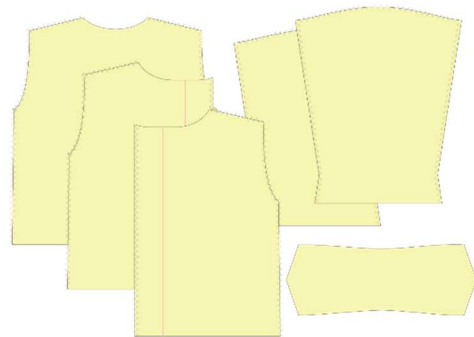
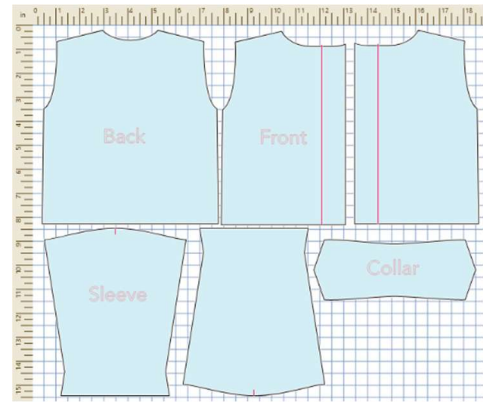
Sie benötigen

- SINGER® MOMENTO™ Schneidemaschine
- Stoff für Hemd (45 x 55cm)
- Stoff-Grip-Schneidematte 24" x 24"
- Rotationsklinge
- SINGER® MOMENTO™ Hitzelöslicher Marker
- Anpressroller
- Nähmaschine
- Nähgarn
- Bügeleisen und Bügelbrett
- Stecknadeln

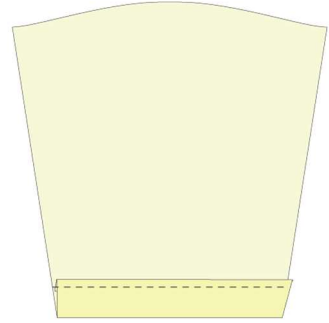
- Handnähnadel
- Knöpfe

Anleitung

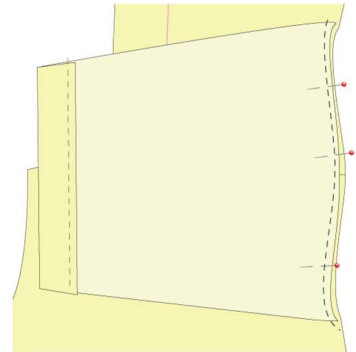
1. **Bereiten Sie den Stoff vor.** Schneiden Sie den Stoff so zu, dass er auf die 24" x 24" Schneidematte aufzubringen ist. Legen Sie den Stoff auf die Matte. Verwenden Sie einen Anpressroller, um den Stoff auf der Matte zu fixieren, und streichen Sie Falten und Blasen aus.
2. **Schneiden Sie den Stoff.** Öffnen Sie das Projekt auf der Arbeitsfläche. Setzen Sie das Rotationsmesser in den rechten Schlitten Ihrer Schneidemaschine und den hitzelöslichen Marker in den linken Schlitten ein. Wählen Sie in der Software die richtige Mattengröße, Materialart und Materialgröße aus. Befolgen Sie die Schritte auf dem Bildschirm zum Anzeichnen und Schneiden des Stoffes
3. **Versäubern Sie die Kanten.** Stellen Sie Ihre Nähmaschine auf Zickzackstich ein und versäubern Sie die Schnittkanten. Sie brauchen den Kragen, den Halsausschnitt und die unteren Kanten nicht zu versäubern.
4. **Nähen der Schulternaht.** Legen Sie das Rückteil und das Vorderteil des Hemdes rechts auf rechts aufeinander und richten Sie die Schulternähte aus. Stellen Sie Ihre Nähmaschine auf einen Geradstich ein und nähen Sie die Schulternähte mit einer Nahtzugabe von 6 mm ($\frac{1}{4}$ ").



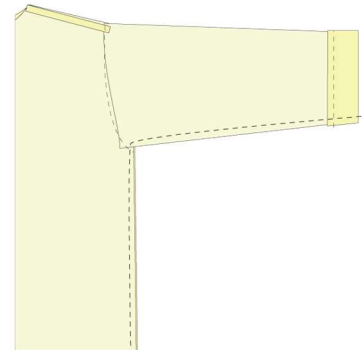
5. **Säumen der Ärmel.** Falten Sie den Saum doppelt auf die linke Seite und steppen Sie ihn ab.



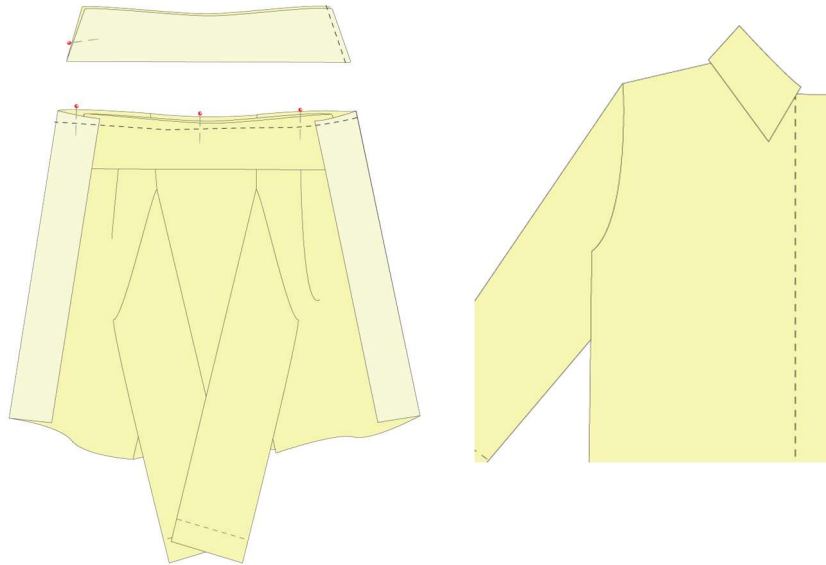
6. **Anbringen der Ärmel.** Nähen Sie den Ärmel rechts auf rechts an das Armloch, wobei die Mitte des Ärmels mit der Schulternaht übereinstimmt. Bügeln Sie die Naht zum Ärmel hin.



7. **Vorderseite und Rückseite nähen.** Nähen Sie die Unterarm- und Seitennähte rechts auf rechts.



8. **Kragen nähen.** Falten Sie den Kragen zur Hälfte, rechts auf rechts, und nähen Sie entlang der kurzen Kanten. Wenden Sie ihn auf die rechte Seite und bügeln Sie ihn. Markieren Sie die Mitte des Hemdrückens und die Mitte des Kragens. Stecken Sie den Kragen an den Hemdkragen, wobei die Markierungen mit der Rückenmitte übereinstimmen. Legen Sie die vorderen Besätze auf die rechte Seite des Hemdes um. Nähen Sie und versäubern Sie die Kante. Wenden Sie die Besätze nach innen, bügeln Sie sie und steppen Sie sie ab.



9. **Hemd säumen.** Legen Sie den Stoff zweimal um auf die linke Seite, bügeln Sie ihn und steppen Sie ihn ab.



10. **Fast fertig.** Verwenden Sie eine Handnähnadel und Faden, um Druckknöpfe und/oder Zierknöpfe anzubringen.

